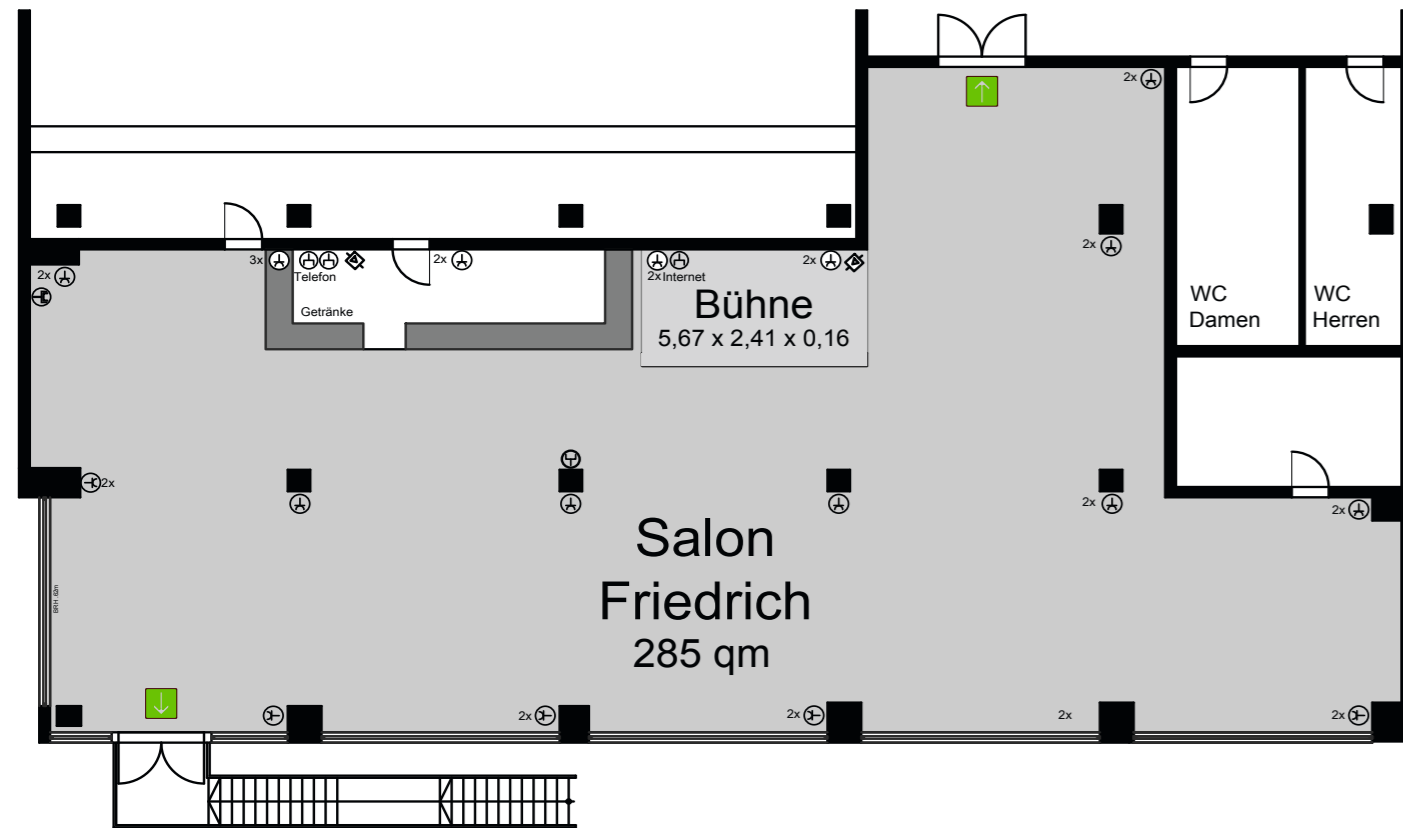


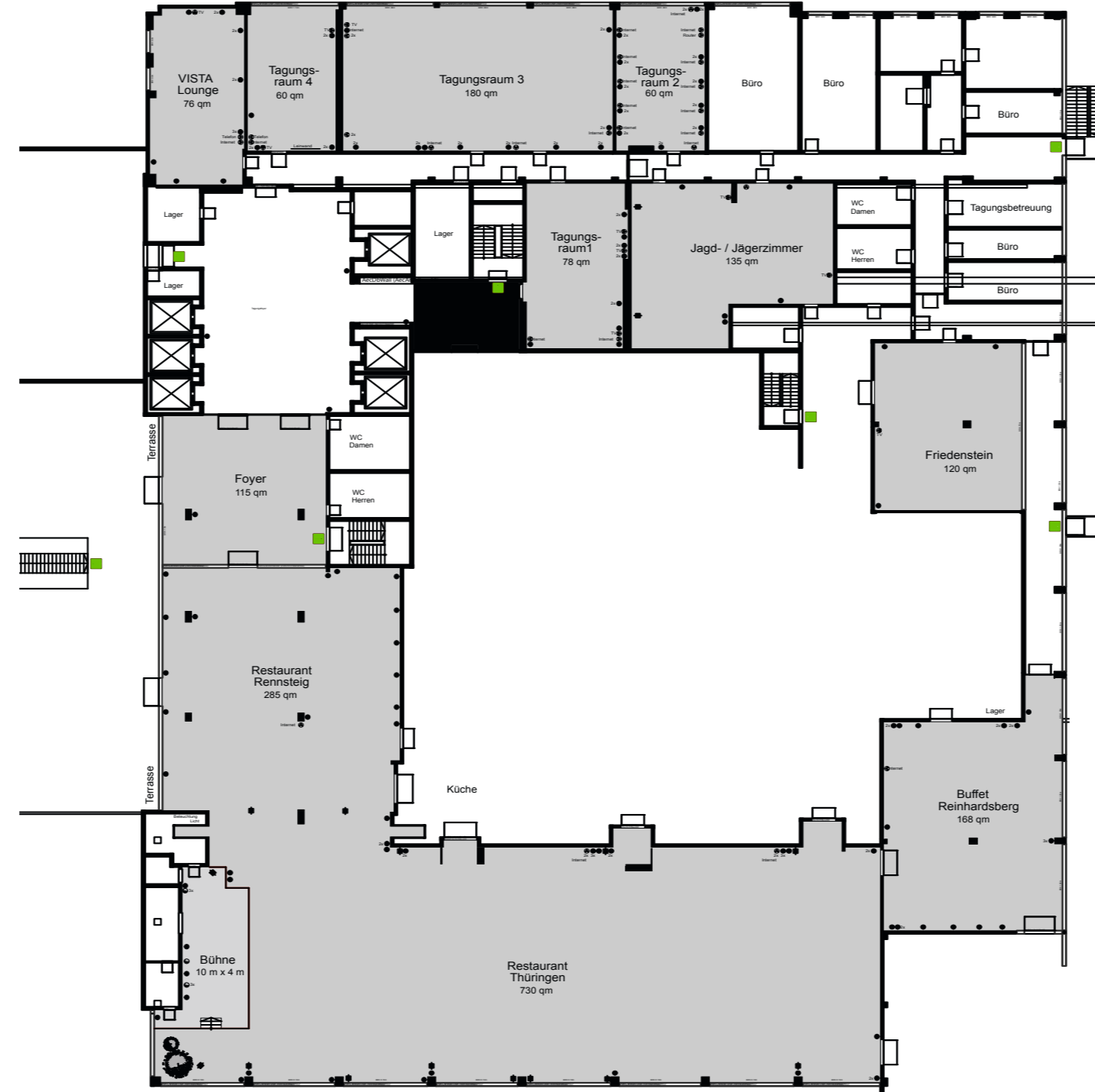
Raumübersicht

Raum	Größe in m ²	U-Tafel	Block	Parlamentarisch	Stuhlreihen	Bankett	Empfang	Länge/Breite	Raumhöhe	Tür
Thüringen*	730	-	-	250	300	-	-	17.50/46.25	3.34	1.90x2.30
Rennsteig	285	-	-	-	-	-	160	15.60/19.90	3.18	1.90x2.30
Salon Friedrich *	285	-	-	70	160	170	180	30.00/10.50	2.85	0.80x2.05
AZado Restaurant & Café *	245	-	-	-	100	110	130	14.05/15.00	3.10	1.05x2.05
Jagd-/ Jägerzimmer	135	30	36	45	71	60	75	8.65/13.35	2.85	0.80x2.05
Tagungsraum 3*	180	40	-	80	160	100	160	9.75/17.85	3.45	0.81x1.97
Friedenstein	120	40	30	50	80	60	80	9.70/12.00	3.34	1.67x1.97
Wintergarten	-	-	-	-	-	-	75	10.70/10.80	3.45	1.90x2.05
VISTA Lounge	76	25	25	20	45	-	40	5.20/12.70	3.49	0.81x2.01
Tagungsraum 1	78	25	10-16	30	40	30	40	6.35/11.90	3.00	0.81x1.97
Tagungsraum 2 *	60	25	25	30	40	30	40	5.85/9.70	3.45	0.81x1.97
Tagungsraum 4 *	60	25	25	30	40	30	40	5.80/10.10	3.45	0.92x2.01

Alle Räume verfügen über Tageslicht, ausgenommen Tagungsraum 1 sowie Jagd- und Jägerzimmer.
*klimatisiert



Erdgeschoss



1. Obergeschoss



12. Etage

**WIR BRINGEN IHRE
VERANSTALTUNG ZUM ERFOLG.**

Alles aus einer Hand – von der Anfrage bis zum Abschlussgespräch.
Wir freuen uns auf Sie!